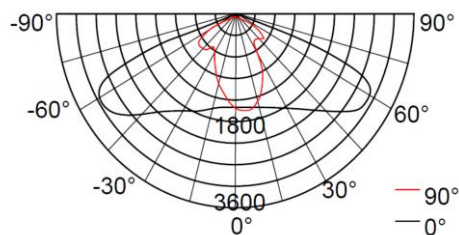




## Návod k použití

PRODUKT: VEŘEJNÉ LED OSVĚTLENÍ

TYP: NEO1-001



Vážení uživatelé,

děkujeme Vám, že jste si vybrali produkt od společnosti Neo-Neon CZ, která se zaměřuje na moderní LED osvětlovací techniku, LED světelné zdroje a svítidla pro všechny oblasti použití. Věříme, že s tímto produktem budete spokojeni a že i v budoucnu zvolíte některý z úsporných LED výrobků od společnosti Neo-Neon CZ. Kompletní sortiment naleznete na [www.led-house.cz](http://www.led-house.cz).

### UPOZORNĚNÍ:

- Před instalací výrobku si nejprve pečlivě přečtěte tento návod.
- Nepřipojujte svítidlo k elektrické síti před odstraněním ochranného obalu.
- Instalaci svítidla provádějte vždy až po odpojení svítidla od hlavního napájení.
- Zajistěte řádné uzemnění svítidla.
- Nepoužívejte svítidlo v prostředí, které vykazuje teplotu a vlhkost mimo rozsah stanovený výrobcem jako provozní. Použitím svítidla v takovémto prostředí se výrazně snižuje jeho životnost.
- K čištění svítidla nepoužívejte korozivní chemikálie nebo rozpouštědla, která mohou poškodit povrchovou úpravu nebo ochrannou vrstvu svítidla. Nepoužívejte vysokotlaké čističe.
- Instalaci a údržbu svítidla musí vždy provádět pouze osoby s platnou kvalifikací dle vyhlášky č.50/1978 Sb.
- Nepoužívejte svítidlo v případě, že došlo k poškození svítidla nebo přívodního kabelu a jeho izolace. Kontrolu svítidla a kabeláže doporučujeme provádět pravidelně.

### PARAMETRY SVÍTIDLA:

**Provozní napětí:** 100-240 V AC, 50/60 Hz, **Provozní teplota:** -30°C ~ +50°C, **Krytí IP:** IP65, **CRI:** >70,

**Teplota barvy světla:** 5000-6000K

Typ svítidla:	Spotřeba:	Rozměry (mm):	Světelný tok:	Vyzařovací úhel:	Upevnění:
NEO1-001	35 W	d. 414 x š. 325 x v. 140	2800 lm / 3500 lm	130° H x 60° V	60 mm

## Návod k použití

PRODUKT: VEŘEJNÉ LED OSVĚTLENÍ

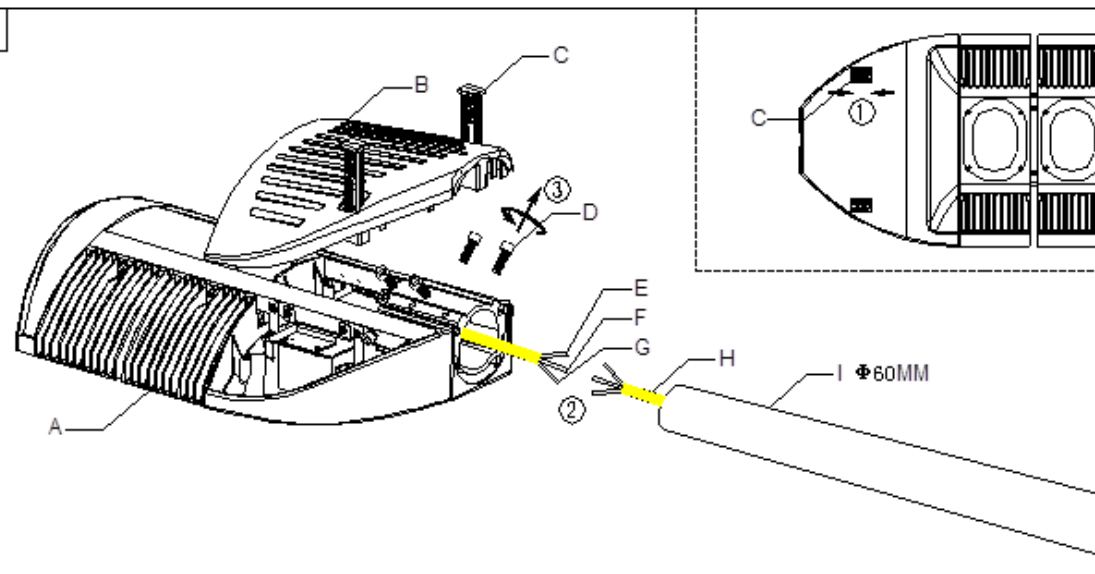
TYP: NEO1-001

### POSTUP MONTÁŽE:

- 1. Uvolněte plastové zajišťovací kolíky (C), umístěné v krytu svítidla. Po jejich uvolnění je možné sejmout vrchní kryt svítidla (B).
- 2. Přívodní kabel svítidla propojte s kabelem přívodu napájení 230 V tak, aby byla dodržena správná polarita jednotlivých vodičů. Spojení vodičů zajistěte proti vniknutí vody pomocí vhodného typu konektorů, které zajistí voděodolný spoj a bude zachována třída krytí svítidla IP65.
- 3. Pro nasazení svítidla na dřív výložníku nejprve povolte zajišťovací šrouby (D), nasuňte svítidlo na výložník a šrouby zpět dotáhněte pomocí imbusového klíče.
- Zkontrolujte dotažení šroubů tak, aby nemohlo dojít k uvolnění svítidla.
- Po dokončení instalace nasadte vrchní plastový kryt svítidla.

Schéma instalace

- A. Svítidlo
- B. Vrchní kryt
- C. Zajišťovací kolíky
- D. Šroub úchytu
- E. Vodič L (hnědý)
- F. Vodič N (modrý)
- G. Ochranný vodič PE (žluto-zelený)
- H. Přívod napájení
- I. Dřív výložníku (60mm)



### VAROVÁNÍ

Při instalaci svítidla vždy dbejte na bezpečnost a vyvarujte se riziku vzniku požáru a elektrického šoku způsobeným nesprávným postupem při instalaci svítidla. Zapojení svítidla vždy přenechte osobám s příslušnou kvalifikací. DOPORUČUJEME instalaci přepětové ochrany v místě napojení

