

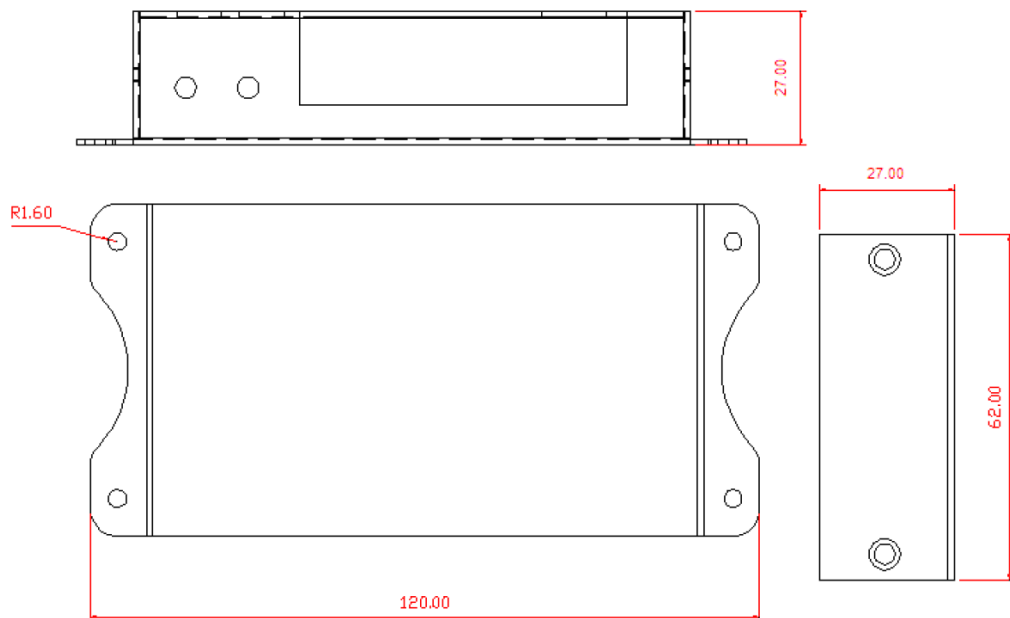
LED I-PANEL

Best-LED BL-RF201-RGB

Working Temp. - Provozní teplota	-20°C ~ +60°C
Supply Voltage - Napájecí napětí	5-24V DC
Output - Výstup	RGB
Dimensions - Rozměry	L120 x W62 x H24mm
Static power consumption - Spotřeba	1W
IP protection - IP krytí	IP40
Output current - Výstupní proud	3 x 8A
Output Power - Výstupní proud	12V: <288W, 24V: <576W

Touch Remote Control - Dálkové dotykové ovládání:

Working Temp. - Provozní teplota	-20°C ~ +60°C
Power supply mode - Napájení:	3 x AAA
Transmission frequency - Přenos. frekv.	2.4 Ghz
Remote distance - Dosah ovladače	30 m
Standby time - Výdrž ovladače	6 months/měsíců



Neo-Neon CZ s.r.o.